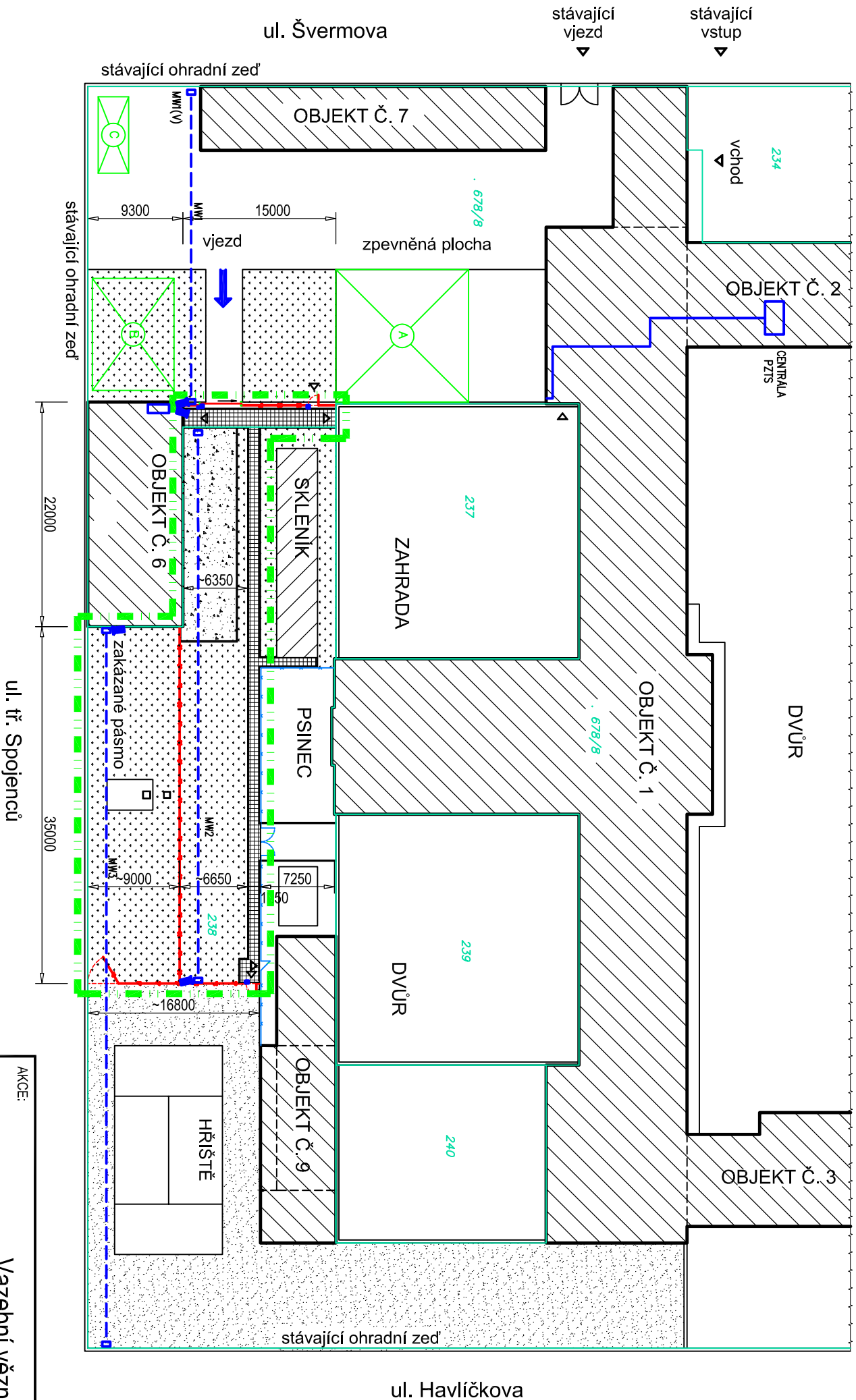


KOORDINAČNÍ SITUACE

M1:500

LEGENDA

-



LEGENDA ZOV

- OBVOD HLAVNÍHO STAVENÍŠTĚ

ZPĚVNĚNÁ PLOCHA PRO ZAŘÍZENÍ STAVENÍŠTĚ V ČÁSTI PROSTORU STAVAJÍCÍHO PARKOVISTĚ

MOŽNÉ SKLADOVACÍ PLOCHY PRO STAVBU

NAVRŽENÁ PLOCHA V AREÁLU PRO KONTEJNERY NA VYBOURANÝ MATERIÁL

PŘÍJEZD A ODJEZD DO AREÁLU NA STAVENÍŠTĚ

PRO ČISTĚNÍ VOZIDEL PŘED VÝJEZDEM NA VEŘEJNOU KOMUNIKACI JE NUTNO POUŽÍVAT MECHANICKÉ ČISTĚNÍ
POZN. ZAŘÍZENÍ STAVENIŠTĚ JE NA VÝKRESE UVEDENO JAKO PŘÍKLAD REŠENÍ. OBVOD STAVENIŠTĚ A ZS BUDE NAVRŽENO A PROJEDNÁNO DODAVATELEM STAVBY PO VYBĚROVÉM ŘÍZENÍ

AKCE:		Vazební věznice Olomouc - výstavba zakázaného pásma	
INVESTOR A OBJEDNATEL:		Vězeňská služba České republiky Soudní 16/2/1a, 140 67 Praha	
MÍSTO STAVBY:		Vazební věznice Olomouc, Štvermova 2, 771 57 Olomouc K.Ú. Olomouc - město, p.č. 678/8; 238	
GENERÁLNÍ PROJEKTANT:		Bezručova 81/17a, 602 00 Brno tel.: +420 543 422 111 www.intar.cz info@intar.cz	
HLAVNÍ INŽENÝR PROJEKTU:		Zdeňka Kratochvílová, zkratochvilova@intar.cz	
HLAVNÍ ARCHITEKT PROJEKTU:		Ing.arch. Bohumil Lančman, blancman@intar.cz	
ZHOTOVITEL ČÁSTI:		INTAR, a.s. Bezručova 81/17a, 602 00 Brno tel.: +420 543 422 111 www.intar.cz info@intar.cz	
ODPOVĚDNÝ PROJEKTANT:		Zdeňka Kratochvílová, zkratochvilova@intar.cz	
VYPRACOVAL:		Zdeňka Kratochvílová, zkratochvilova@intar.cz	
STUPEŇ PD:		DPS - Dokumentace pro provádění stavby	
OBJEKT:		C - SITUAČNÍ VÝKRESY	
PROFESE:		ZAKÁZKOVÉ ČÍSLO: 204560114	
DATUM:		09/2017	
FORMÁT:		2x A4	
KOPIE:		AUTORIZACE:	
MĚŘÍTKO:		1:500	
VÝKRES:		Koordinační situační výkres	
EVIDENČNÍ ČÍSLO:		ČÍSLO VÝKRESU: C.3	
REVIZE:		-	